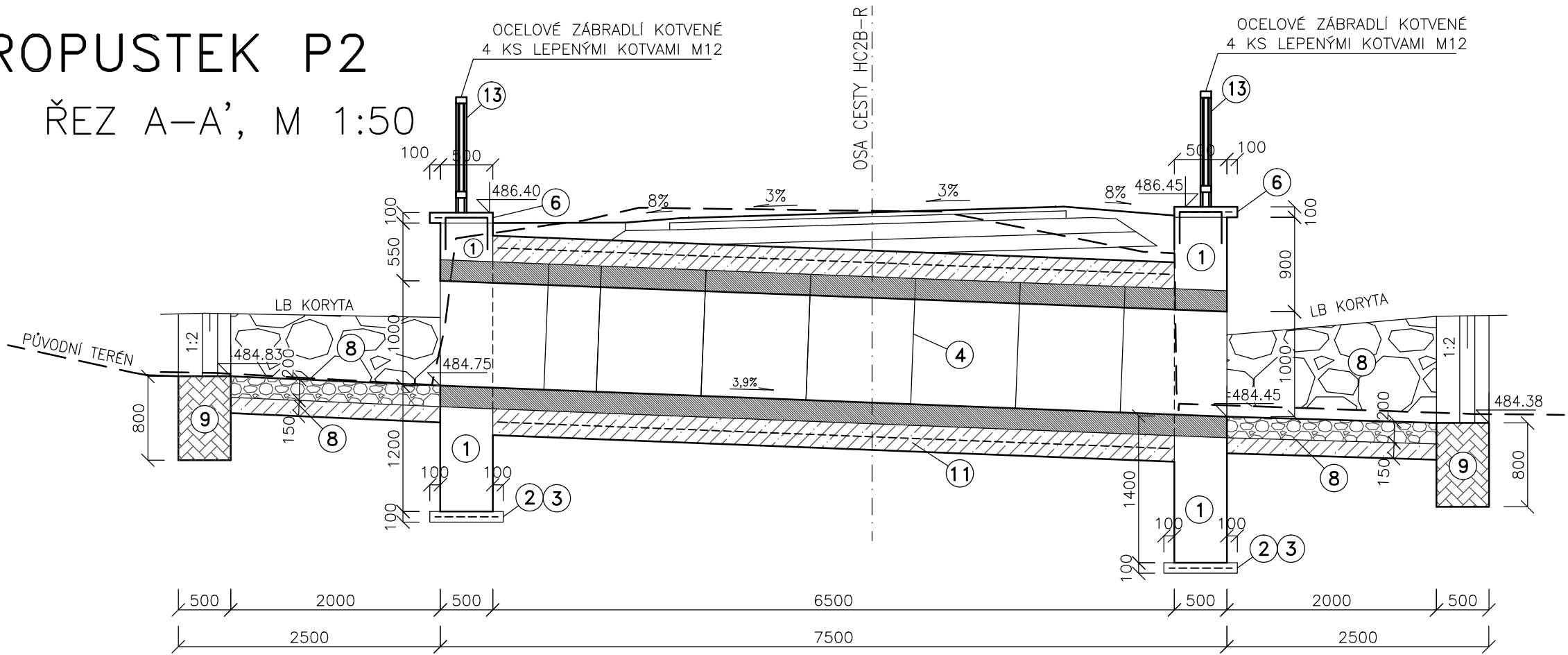
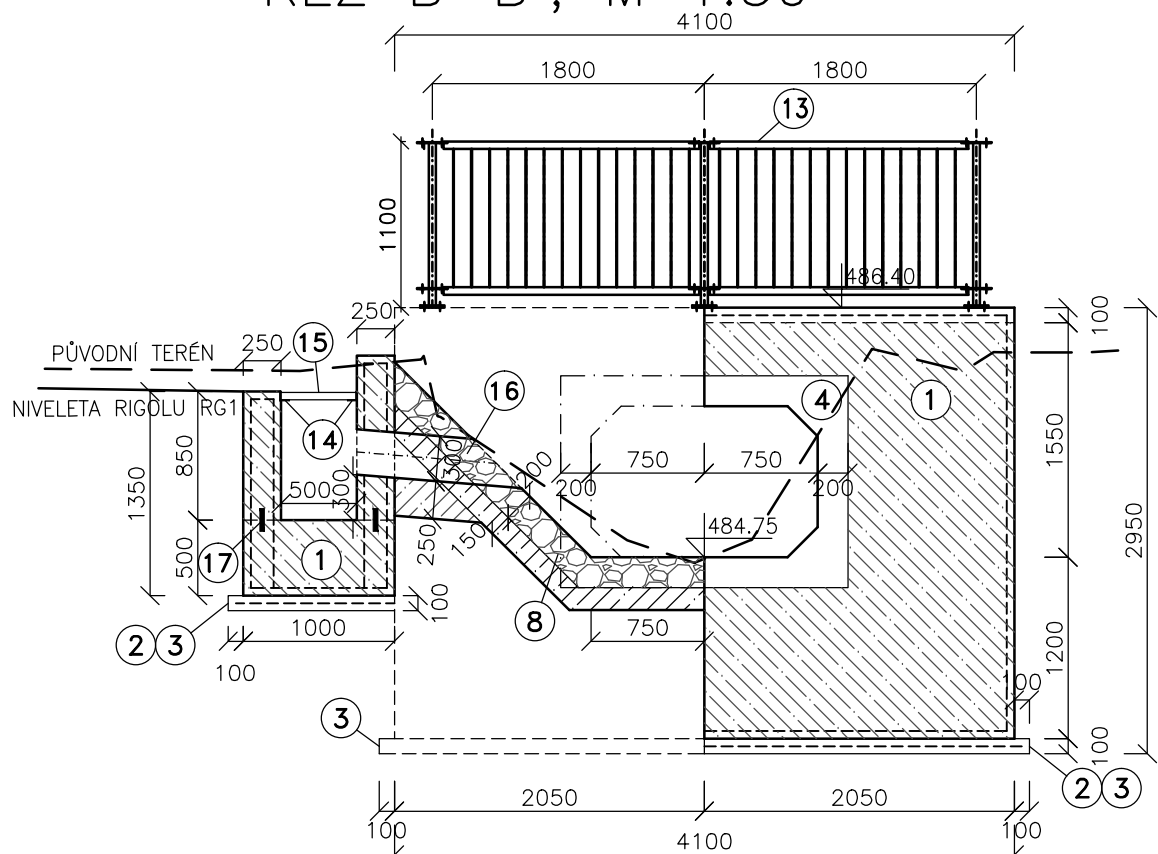


PROPUSTEK P2

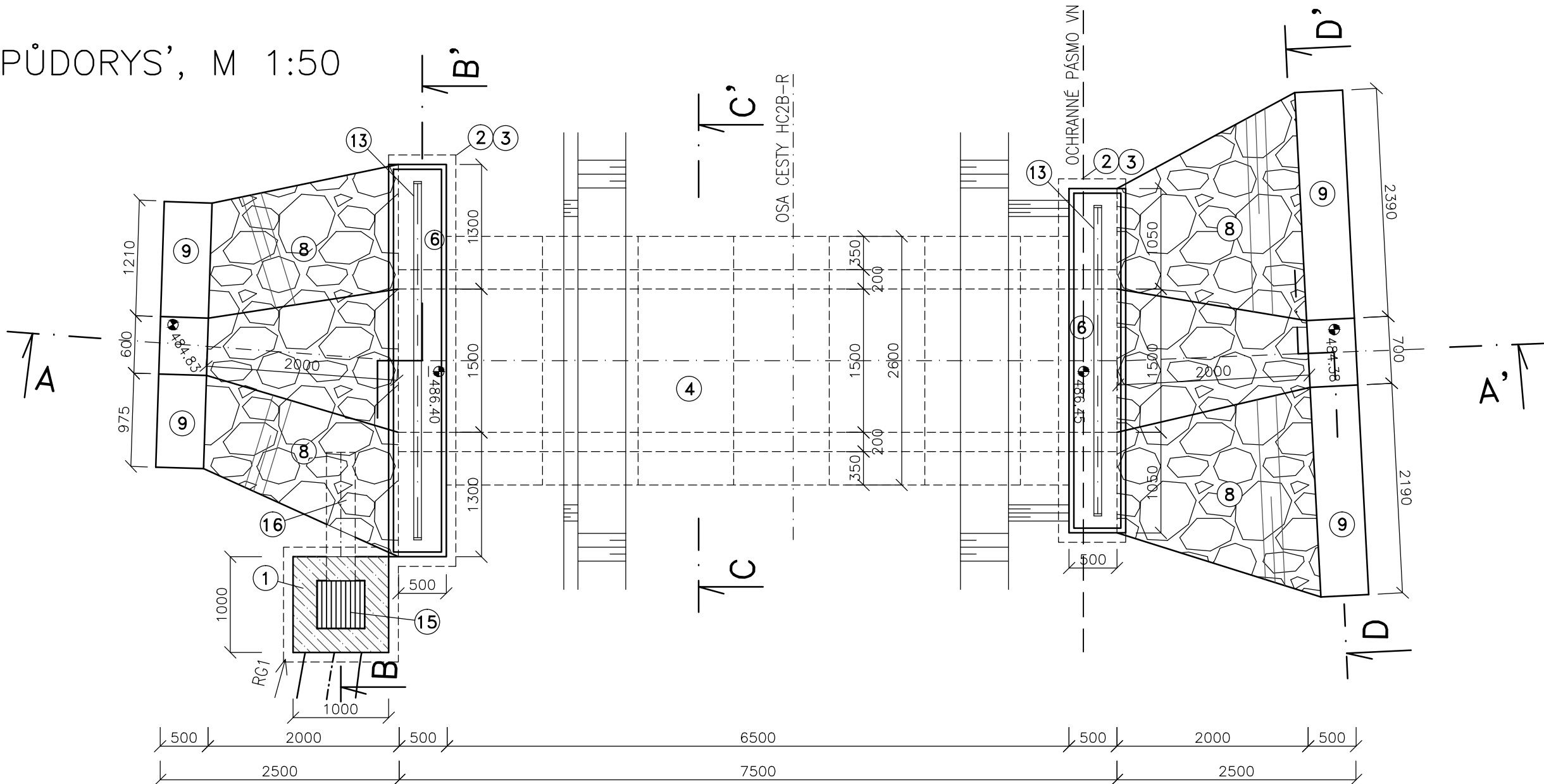
ŘEZ A-A', M 1:50



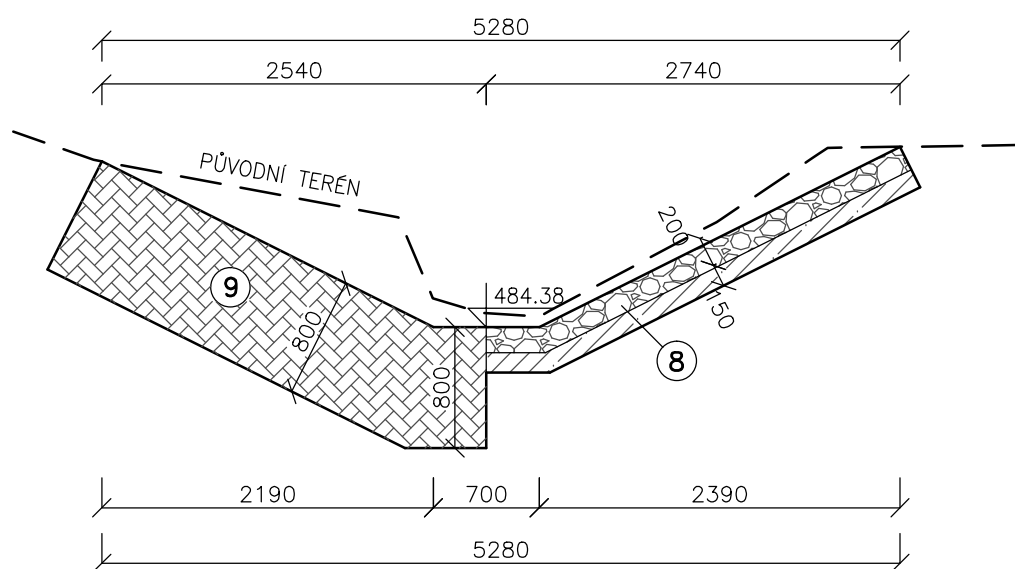
ŘEZ B-B', M 1:50



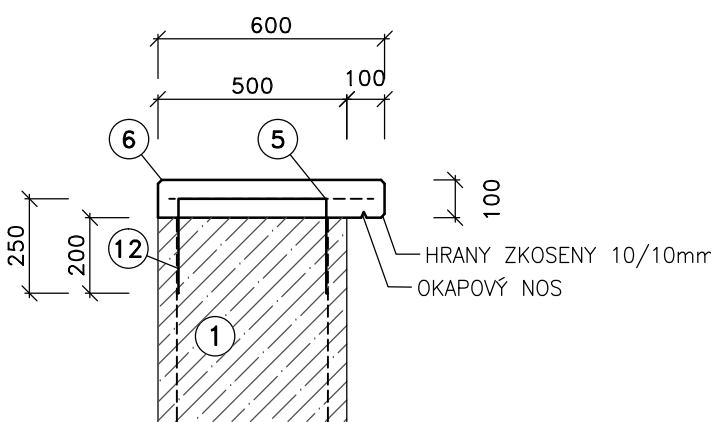
PŮDORYS', M 1:50



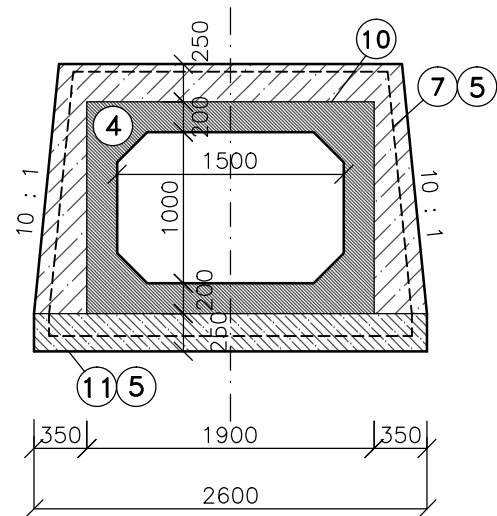
ŘEZ D-D', M 1:50



DETAIL ŘÍMSY
M 1:20




ŘEZ C-C', M 1:50



C.	P O P I S
1.	VODOSTAVEBNÍ BETON C30/37 XA1 – VYZTUŽENO
2.	PODKLADNÍ BETON C30/37
3.	SVAŘOVANÁ SIŤ KARI 150/150/8
4.	RÁMOVÁ PROPUST 1500 x 1000 mm (7KS – 1,0m délka, 1KS – 0,5m délka)
5.	SVAŘOVANÁ SIŤ KARI 150/150/8
6.	ŘÍMSA – VODOSTAVEBNÍ BETON C30/37 – VYZTUŽENO
7.	OBETONOVÁNÍ RÁMOVÉ PROPUSTI – VODOSTAVEBNÍ BETON C30/37 – VYZTUŽENO
8.	KAMENNÁ DLAŽBA DO BETONU – VYSPÁROVÁNO CEM. MALTOU
9.	STABILIZAČNÍ PRÁH Z BETONU
10.	TĚSNÍCÍ PÁSEK OSAZENÝ PO OBVODU RÁMOVÉ PROPUSTI
11.	OBETONOVÁNÍ PROPUSTI C30/37
12.	OCEL R 10 505
13.	MOSTNÍ SILNIČNÍ ZÁBRADLÍ
14.	L PROFIL 60/40/5
15.	RÁMOVÉ ČESLE 0,5 x 0,5 m (Z PÁSŮ 40/4, POZINKOVANÁ)
16.	TROUBA TZH Q30/250
17.	TĚSNÍCÍ PLECH 25x20 mm

POZNÁMKY:

KRYTÍ VÝZTUŽE 50 mm
PŘESAŘ KARI SÍŤI 0,45 m (3 OKA)
VÝZTUŽ V OTVORU BUDE PROSTŘÍHÁNA
STYČNÁ MÍSTA BUDOU SVAŘENÁ

VYPRACOVAL	ZODP. PROJEKTANT	VED. PROJEKTANT		
Ing. Lach	Mgr. Hráček	Ing. Hráček		
KRAJ	Jihomoravský	K.Ú.	Babalky	ZAK.ČÍSLO 06/22
STAVEBNÍK	ČR-SPÚ, KPÚ PRO JIHOMORAVSKÝ KRAJ, POBOČKA BLANSKO			DATUM 06/2022
STAVBA AKCE	POLNÍ CESTY V K.Ú. BABOLKY			STUPENĚ DSP, DPS
OBJEKT				FORMÁT 6x44
OBSAH	PROPUSTEK P2			MĚŘÍTKO 1:50
				PŘÍLOHA Č. PARÉ Č.
				D.2.6.